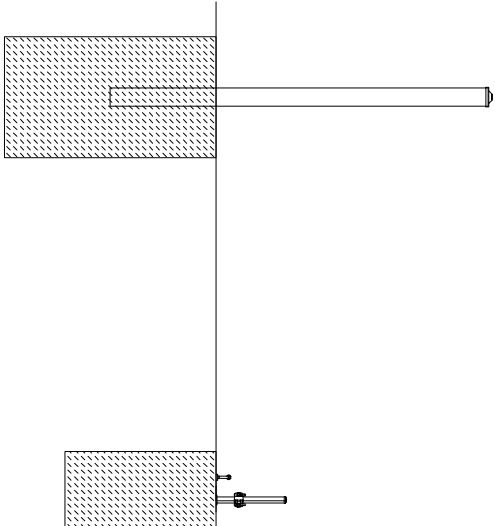
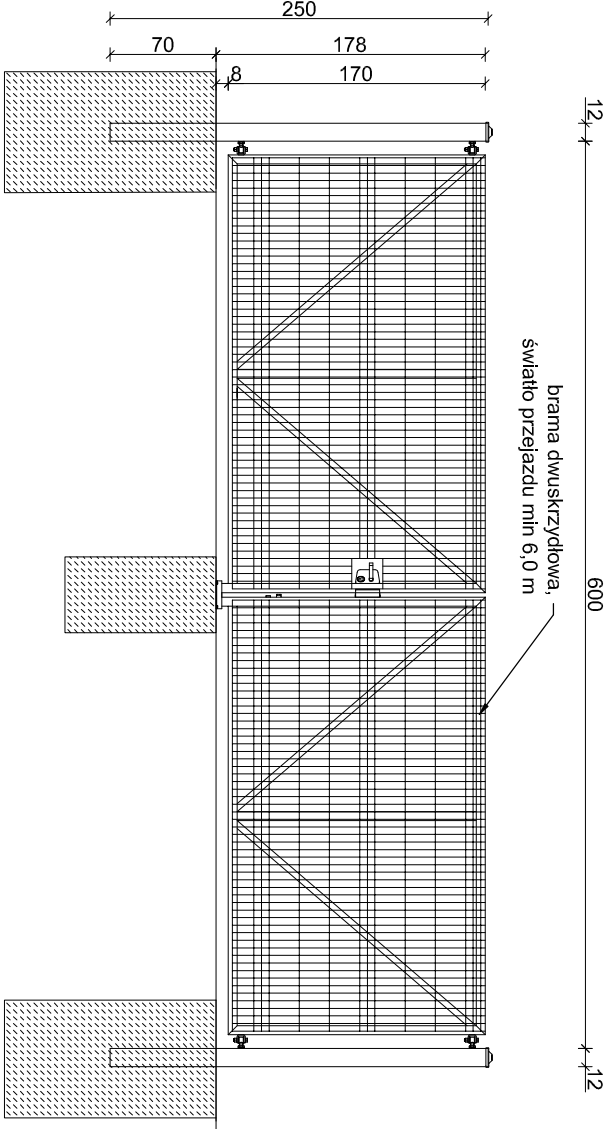


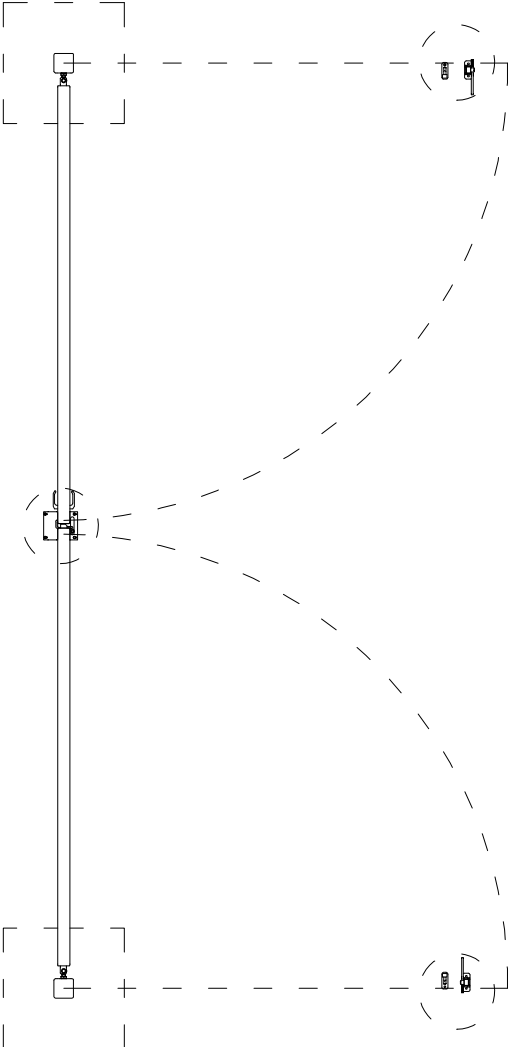
Brama dwuskrzydłowa -
- widok z boku
skala 1:50



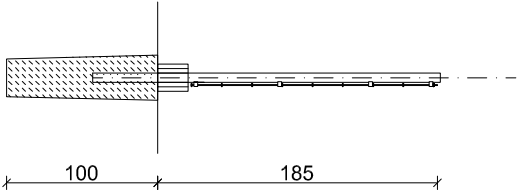
Brama dwuskrzydłowa - widok z przodu
skala 1:50



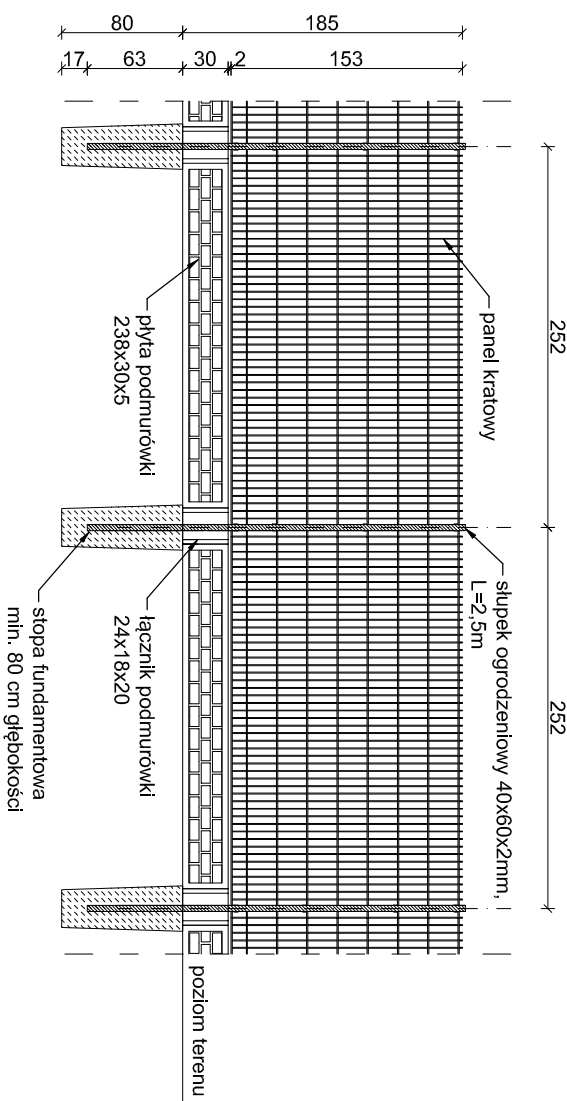
Brama dwuskrzydłowa - widok z góry
skala 1:50



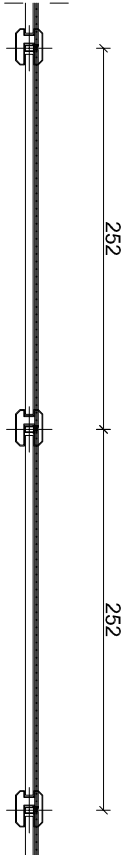
Ogrodzenie panelowe -
- widok z boku
skala 1:50



Ogrodzenie panelowe - widok przęsł
skala 1:50



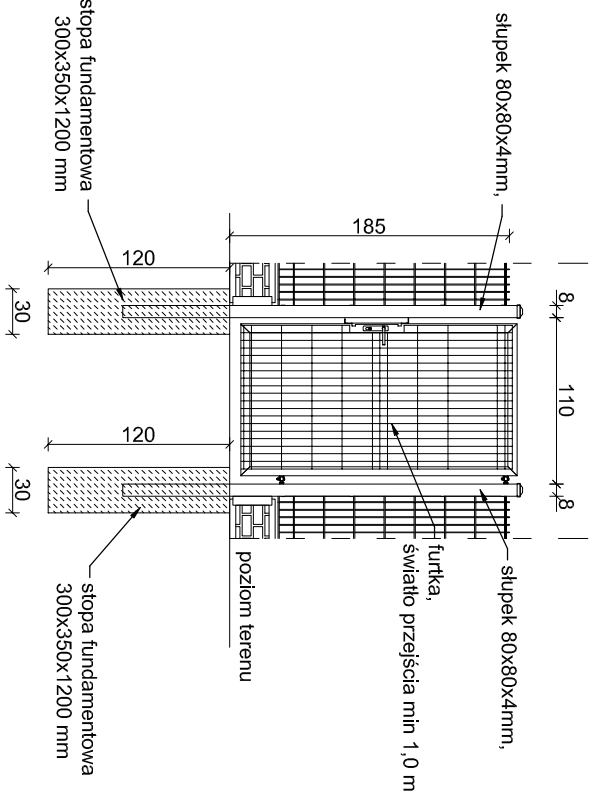
Ogrodzenie panelowe - widok z góry
skala 1:50



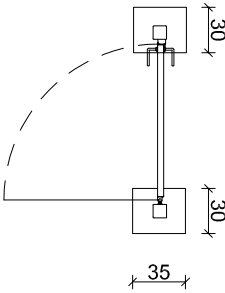
Panel kratowy
Panel zgrzewany z prętów stalowych (poziomych i pionowych pojedynczych),
Średnica drutu poziomego (podwójny): 2 x 8 [mm].
Średnica drutu pionowego: 6 [mm].
Wymiary oczek prostych: 50 x 200 [mm].
Szerokość panela: 2500 [mm].
Zakończenie od góry drutami pionowymi o długości 30 [mm].

Słupki ogrodzeniowe
Przekrój słupa 60x40x2. Słupy przygotowane do montażu paneli. Posiadają zamontowane za pomocą nitonakrętek uchwyty montażowe.
Montaż panela do uchwyty przy użyciu stalowej listwy (plastownik).

Ogrodzenie panelowe - furtka ogrodzeniowa
skala 1:50



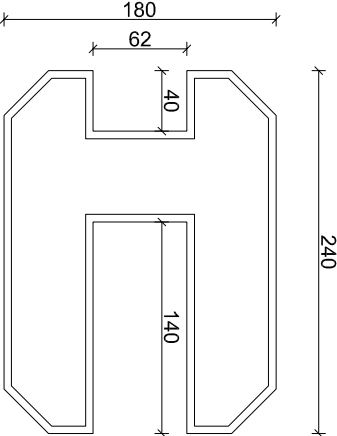
Furtka ogrodzeniowa - widok z góry
skala 1:50



Furtka ogrodzeniowa
Furtka ogrodzeniowa wraz ze słupkami oraz kompletem zawieszowa-zamkowy. Skrzydło furtki w konstrukcji zamkniętej.
Wypełnienie skrzydła: panel kratowy płaski (przykręcany do konstrukcji),
średnica drutu poziomego: 5 [mm].
średnica drutu pionowego: 6 [mm].
wymiary oczek prostych 50 x 200 [mm].

Brama dwuskrzydłowa
Brama ogrodzeniowa wraz ze słupkami oraz kompletem zawieszowo - zamkowym. Skrzydło bramy w konstrukcji zamkniętej. Wypełnienie skrzydła: panel kratowy z przetłoczeniami np. VEGA B (przykręcany do konstrukcji),
średnica drutu poziomego: 5 [mm].
średnica drutu pionowego: 5 [mm].
wymiary oczek prostych 50 x 200 [mm]

Łącznik podmurówki
skala 1:5 (mm)



UWAGA:

- konstrukcja bramy i słupki ogrodzeniowe ocynkowane i malowane proszkowo,
- wymiary weryfikować podczas wykonywania prac.

INWESTYCJA:

Budowa budynku świetlicy wiejskiej wraz z niezbędną infrastrukturą techniczną w Sobkach.

dz. ew. nr 251, obr. 31 Sobki, gmina Żelów

INWESTOR:

GINA ŻELÓW
ul. Żeromskiego 23, 97-425 Żelów

JEDNOSTKA PROJEKTOWA:

PRZEDSIĘBIORSTWO PROJEKTOWANIA I NADZORU
PROJEKT UJON PROJEKT
97-400 Belchatów ul. Kaczyńskich 14, tel.: 530 480 545, email: biuro@ujon-projekt.pl, www.ujon-projekt.pl

ZESPÓŁ

PROJEKTOWY:

IMIĘ I NAZWISKO:	NR UPRAWNIENI:	PODPIS:
PROJ. GŁÓWNY: mgr inż. JAROSŁAW JURCZAK	LOD/0153/P/00K/04	
SPRAWDZAJĄCY: mgr inż. TOMASZ SZWED	LOD/3695/PV/BK/18	
WSPÓŁPRAC.: inż. PRZEMYSŁAW GRZYBEK	LOD/4603/PWOK/21	

FAZA:

PROJEKT TECHNICZNY

KONSTRUKCYJNA

TREŚĆ RYSUNKU:
KONSTRUKCJA OGRODZENIA ZEWNĘTRZNEGO, BRAMY I FURTKI

DATA:
wrzesień 2022

SKALA:
1:50

NR RYS.:
TD.03

INDEX:
-